

# CAHIER DES CLAUSES TECHNIQUES PARTICULIERES

## MARCHE DE TRAVAUX

### Travaux de réfection du CVC du Siège de l'UGECAM Rhône-Alpes

---



**Pouvoir Adjudicateur**  
**Groupe UGECAM Rhône-Alpes**  
**41 chemin Ferrand**  
**69370 Saint Didier au Mont d'Or**  
**Représenté par son Directeur Général**

## SOMMAIRE

<b>ARTICLE 1 – PRESENTATION DE L'UGECAM RHONE-ALPES : UN ACTEUR MAJEUR DE LA SANTE ET DE L'ACCOMPAGNEMENT SOCIAL EN RHONE-ALPES .....</b>	<b>3</b>
<b>ARTICLE 2 – OBJET DU CONTRAT .....</b>	<b>4</b>
<b>ARTICLE 3 – LIEU D'EXECUTION DES PRESTATIONS .....</b>	<b>5</b>
<b>ARTICLE 4 – TRAVAUX RDJ .....</b>	<b>5</b>
<b>ARTICLE 5 – TRAVAUX RDC .....</b>	<b>7</b>
Ventilation : .....	7
Climatisation / Chauffage : .....	8
<b>ARTICLE 6 – TRAVAUX R+1.....</b>	<b>9</b>
Climatisation / Chauffage général : .....	9
Modification des terminaux : .....	10
<b>ARTICLE 7 – LISTE DES ANNEXES .....</b>	<b>14</b>

## ARTICLE 1 – PRESENTATION DE L'UGECAM RHONE-ALPES : UN ACTEUR MAJEUR DE LA SANTE ET DE L'ACCOMPAGNEMENT SOCIAL EN RHONE-ALPES

### 1.1. Une mission de service public au cœur de nos préoccupations

L'UGECAM (Union de Gestion des Etablissements des Caisses d'Assurance Maladie) Rhône-Alpes est un organisme de Sécurité Sociale, rattaché au Groupe UGECAM et appartenant à l'Assurance Maladie dont les valeurs socles sont :



### 1.2. Un réseau d'établissements spécialisés aux prises en charge personnalisées pour accompagner des publics aux parcours variés

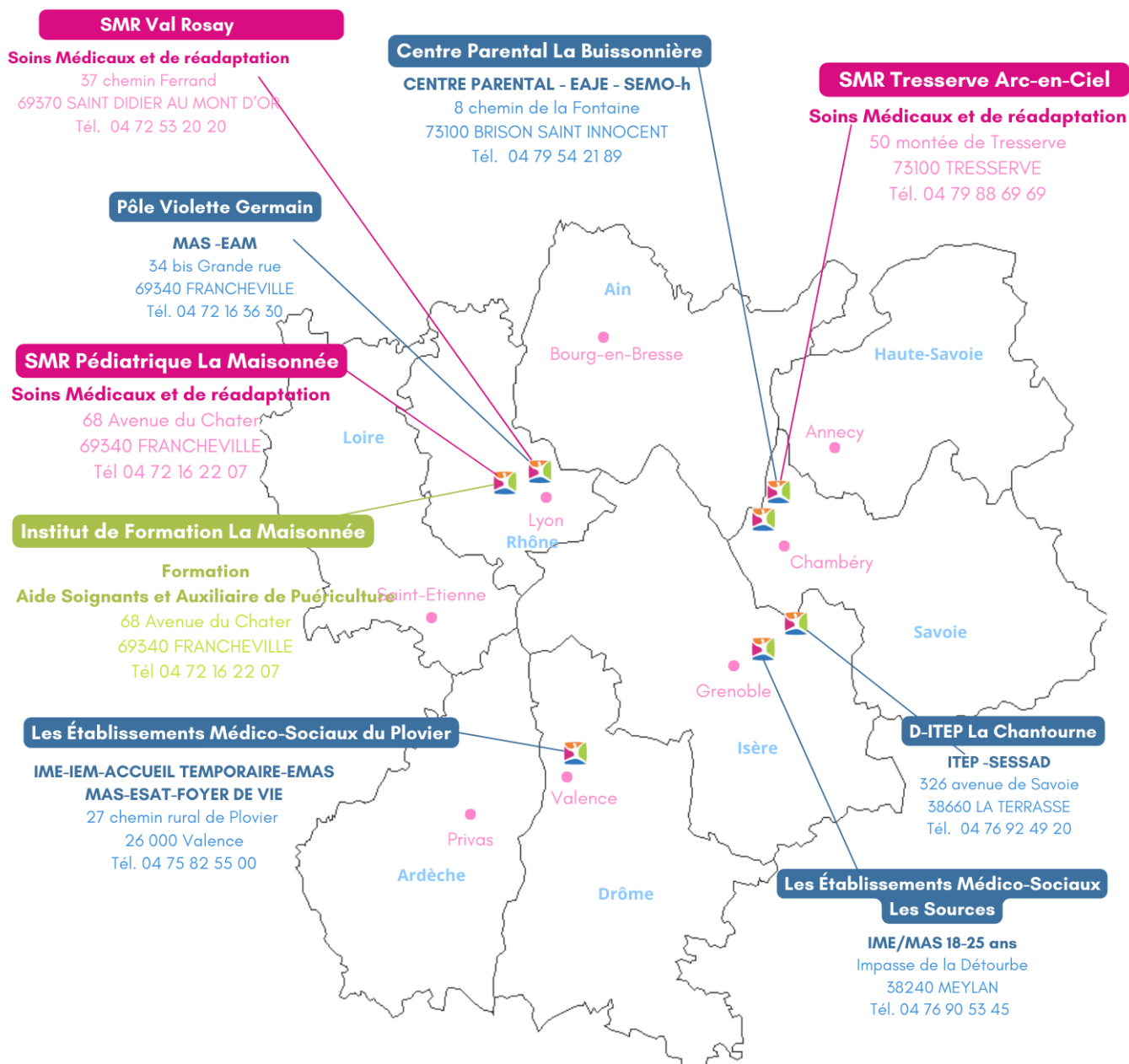
En tant qu'organisme privé à but non lucratif, l'UGECAM Rhône-Alpes gère un réseau de :

- ➔ 12 établissements sociaux et médico-sociaux ;
- ➔ 3 établissements de soins médicaux de réadaptation
- ➔ un institut de formation paramédical

répartis sur 4 départements (Drôme, Isère, Rhône, Savoie).

Les établissements de l'UGECAM Rhône-Alpes accompagne des enfants et des adultes malades et / ou en situation de handicap ainsi que des enfants, des adolescents et des femmes en rupture sociale.

L'offre de services et de prestations est diversifiée : handicap, polyhandicap, médecine physique et réadaptation, soins de suite en orthopédie, neurologie, pneumologie, pédiatrie....



## ARTICLE 2 – OBJET DU CONTRAT

Les stipulations du présent Cahier des Clauses Techniques Particulières (C.C.T.P.) concernent l'exécution des Travaux de réfection du CVC du Siège de l'UGECAM Rhône-Alpes.

## ARTICLE 3 – LIEU D'EXECUTION DES PRESTATIONS

⇒ UGECAM Rhône-Alpes – Groupe UGECAM Rhône-Alpes (Site du Siège)

41, chemin Ferrand

69370 – Saint-Didier-au-Mont-d'Or

## ARTICLE 4 – TRAVAUX RDJ

Fourniture, pose et mise en service de 2 nouvelles unités intérieures avec 2 télécommandes dans les bureaux de l'informatique. Ses unités intérieures seront raccordées sur l'unité extérieure existante et disposant de 2 départs disponibles. Un réseau pour les condensats est à prévoir et ramené jusqu'à l'évacuation existant du lavabo.

Cette prestation inclus tous les matériels, matériaux et fournitures nécessaires pour sa bonne réalisation.

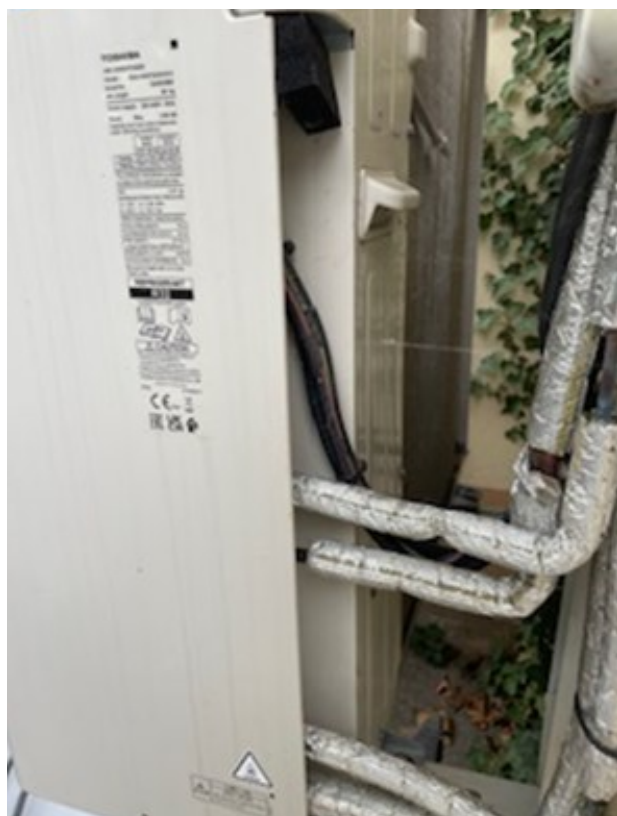


Vue d'ensemble- RdJ et cheminement réseaux



Unité Extérieure Existante

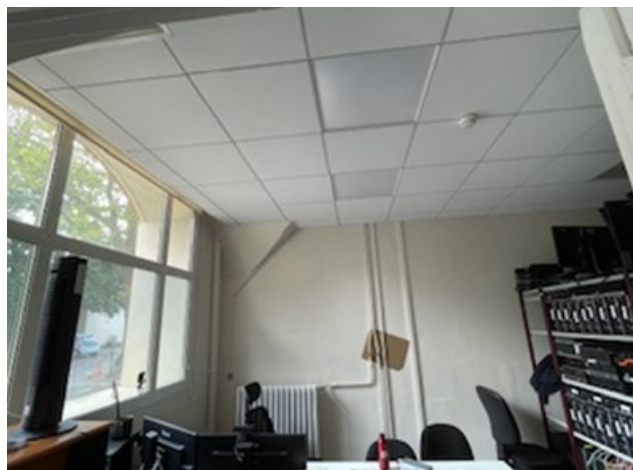




Unité existante avec 2 sorties dispo



Ref Unité ext. existante



Bureau 8

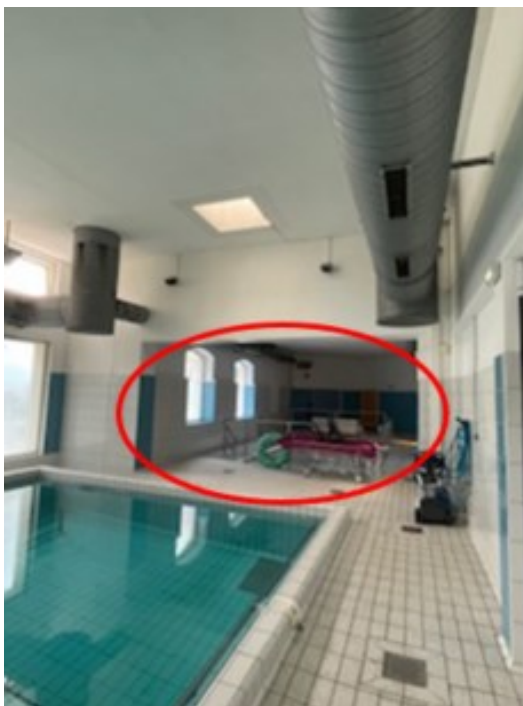


Bureau 9

## ARTICLE 5 – TRAVAUX RDC

Création d'une salle de réunion (double modulable) sur une partie de la balnéo qui n'est pas utilisée.

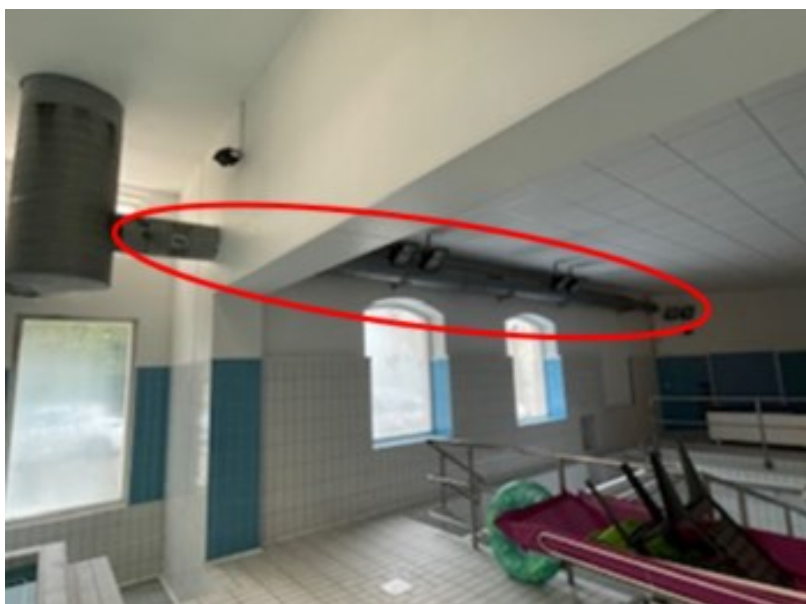
Cette SdR pourra accueillir 30 personnes en configuration maximale et 2x15 personnes en configuration 2 petites salles.



Zone travaux pour créer SdR 1 & 2

### Ventilation :

- ➔ Suppression du réseau de soufflage sur la zone concernée. Bouchonnage vers gaine principale. Réglage de la CTA Soufflage pour réduire le débit



Réseau Soufflage à supprimer

→ **Modification du réseau d'extraction :**

- ✓ Suppression du réseau existant
- ✓ Adaptation et mise en place d'un nouveau réseau plus petit adapté aux besoins des 2 nouvelles zone de SdR. Passage du réseau dans le faux plafond existant.
- ✓ Prévoir la mise en place d'un CCF à la traversé du mur séparatif
- ✓ Mise en place d'une vanne de régulation pour adapter le débit nécessaire aux SdR
- ✓ Réglage de la CTA extraction pour adapter le débit
- ✓ Mise en place de bouches d'extraction à incorporé dans le faux plafond.



Réseau Extraction à modifier, réduire et mettre dans faux plafond

**Climatisation / Chauffage :**

- Définition des puissances chaud/froid nécessaires à ces locaux
- Fourniture, pose et mise en service des nouvelles unités intérieures avec 2 télécommandes dans ses 2 SdR. Pour permettre un traitement homogène de la température des pièces, il est préconisé la mise en place de (2+2) unités intérieures.
- Ses unités intérieures seront raccordées sur l'unité extérieure prévue au marché (cf Article 6 - R+1 : climatisation/chauffage général).
- Un réseau pour les condensats est à prévoir et ramené jusqu'au réseau existant dans le hall d'accueil.

**Ces prestations incluent tous les matériels, matériaux et fournitures nécessaires pour sa bonne réalisation.**



## ARTICLE 6 – TRAVAUX R+1

### Climatisation / Chauffage général :

Remplacement du VRV hors service. Il faudra prévoir de dimensionner le nouveau VRV pour permettre de traiter les locaux déjà existant et d'ajouter plusieurs locaux listés dans ce marché.

Le nouveau VRV viendra en lieu et place de celui existant. Prévoir toutes pièces d'adaptions nécessaire pour sa mise en place.

Le raccordement électrique viendra en lieu et place de celui existant. Si une alimentation électrique différente est nécessaire, la prestation devra prévoir câbles et disjoncteurs nécessaire à la conformité réglementaire.

Prévoir les grutages nécessaires pour évacuer et livrer le matériel. Le VRV hs sera stocké sur le site (localisation à définir par le MOA) pour permettre la récupération des pièces détachées.

Le nouveau matériel devra permettre de réutiliser les câbles et réseaux existant. Seules les réseaux extérieurs seront à changer, isoler et capoter.

Le nouveau matériel devra être de marque Toshiba ou similaire (durée de vie, approvisionnement de pièces détachés)



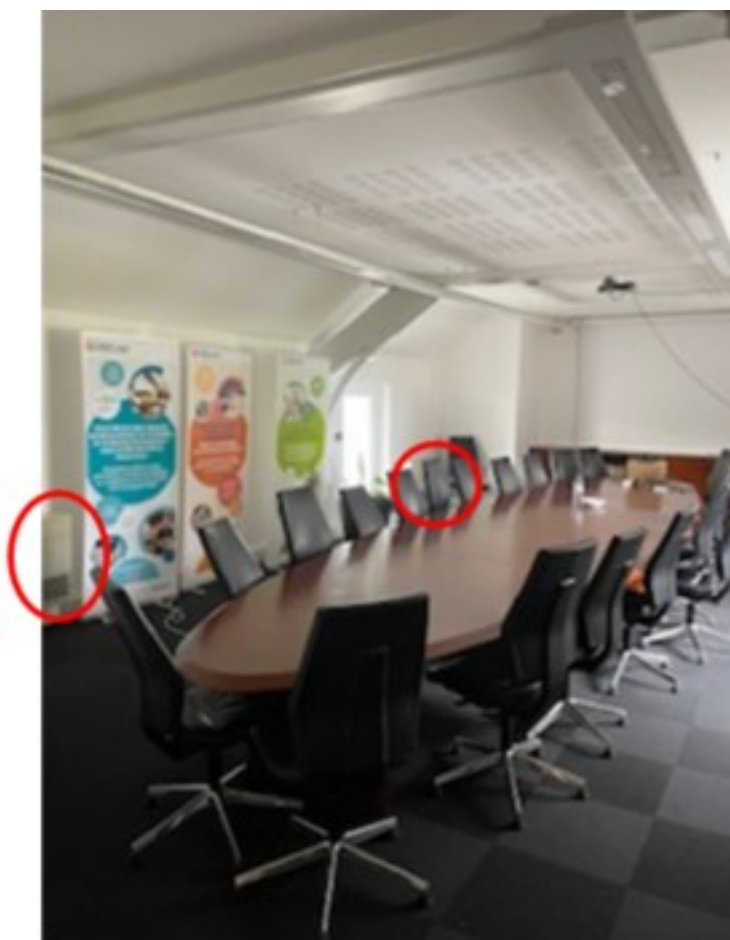
VRV hs à changer

### Modification des terminaux :

Modification, adaptation, création de terminaux à raccorder sur le nouveau VRV.

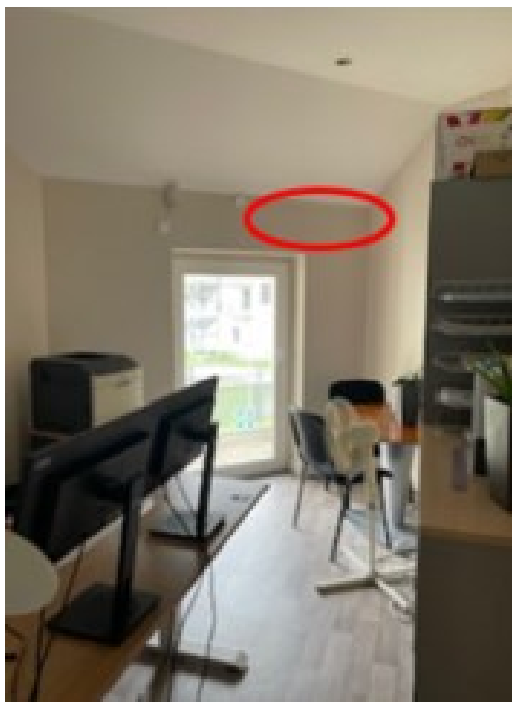
→ **Zone création bureaux 1 & 2 :**

- ✓ Dépose cassettes murales existantes
- ✓ Adaptation réseaux
- ✓ Pose 2 cassettes en applique (cf plans)
- ✓ Création réseau condensat sur extérieur



→ Bureau 3 :

- ✓ Création 1 cassette en applique
- ✓ Adaptation réseau
- ✓ Pose 2 cassettes en applique (cf plans)
- ✓ Création réseau condensat sur extérieur



→ Bureau 4 :

- ✓ Changement Cassette et télécommande



→ Bureau 5 :

- ✓ Changement Cassette et télécommande



→ Bureau 6 :

- ✓ Changement Cassette et télécommande



→ Bureau 7 :

- ✓ Remplacement UTA située dans les combles (y compris grutage pour évacuation et approvisionnement)
- ✓ Déplacement bouche de reprise d'air pour UTA (cf plans)
- ✓ Changement télécommande





→ **Mezzanine pour création Visio 1 & 2 & SdR 3 :**

- ✓ Création d'une VMC double flux pour les 3 locaux créés + 1 circulation (cf plans). Débit à définir en conformité avec le nombre de personnes par Local. Y compris raccordement percements, réseaux, électrique
- ✓ Dépose UTA, télécommande, réseaux et bouches existants
- ✓ Création Climatisation (cf plans) :
  - 3 unités intérieurs en applique
  - Réseaux condensat
  - 3 télécommandes



## ARTICLE 7 – LISTE DES ANNEXES

Annexe 1 : Planning (CCTP\_ANX 1\_PLANNING) ;  
 Annexe 2 : Plans (CCTP\_ANX 2\_PLANS) ;